

放送大学の単位互換校に
通う学生の皆様へ



それ、
放送大学なら
なんとかなるかも。



放送大学

放送大学の学習システム

■ 放送授業科目の学習方法



1

放送教材(授業番組)の視聴による
印刷教材(テキスト)による学習



2

通信指導の提出期
問題を解いてWeb

3

学期末に単位認定試験を受験
合格すると単位修得となります。

※1 1科目につき放送教材は45分×15回、印刷教材は15章。

※2 放送授業科目の他にオンライン授業科目もあります。

※3,4 一部科目を除く

1学期間の単位修得までの受講スケジュール

第1学期

1~2月頃

4月上旬

第2学期

7~8月頃

10月上旬

出願

授業開始

放送教材の

オンライン授業
科目とは

放送授業と異なる授業形態として、単位認定試験を行わず、講義の視聴・課題提出などインターネット上で学習を進め、単位修得をめざす授業形態です。



LONG LIFE
DESIGN

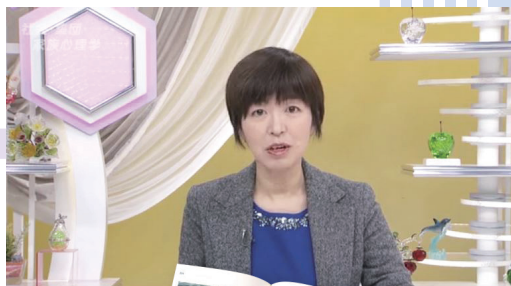
本学における長年の遠隔教育システムが
評価されました。

放送教材は、インターネットで視聴可能。

る学習と、
を進めます。^{※1※2}

間中に
上^{※3}で提出。

(Web受験^{※4})。



放送大学
イメージキャラクター
まなぴー

5月下旬

7月下旬

8月

11月下旬

1月下旬

2月

通信指導提出

単位認定試験

成績通知・
単位修得

視聴 + 印刷教材の学習

大学等により対象科目や
申請方法等が異なります。

詳細は所属大学等の窓口にお問合せください。

【 大学生活って こんなこと ありませんか？ 】

もっと他の選択肢からも
自由に学んでみたい。

時間割がもっと自由に
組めればいいんだけどな。

まさかの落単！
来年の履修計画どうしよう。

やっぱり資格も気になるけど、
後回しになりがち。

放送大学の単位互換対象科目数は
400科目※以上。

修得単位は
所属大学の単位として認定。

空いた時間に**自分のペース**で
学べて、単位修得まで
インターネットで完結。

1分でわかる単位互換動画と、
「協定」締結校の一覧はコチラから



※利用可能科目は所属大学によって異なります。