

看護師国家試験の 受験を目指す准看護師のみなさまへ

放送大学を活用して受験資格の取得を目指しませんか

放送大学は、文部科学省・総務省所管の通信制大学です！
放送大学では看護師学校養成所2年課程(通信制)の教育内容に
対応する放送授業科目を開設しています。



BS放送・Web等で学べる

- ★単位認定試験もWebで受けられる
- ★仕事をしながらマイペースに学習できる



通信制の看護師学校養成所が指定する放送大学の授業科目の単位を修得することにより、

その学校・養成所の卒業単位として認定を受けることができます。

放送大学を活用して看護師国家試験の受験資格の取得を目指す方法

准看護師の方が看護師国家試験の受験資格を得る方法のひとつとして、准看護師として7年以上の就業経験を有したうえで、看護師学校養成所2年課程(通信制)(以下「養成所」という。)に入学し、68単位以上を修得して卒業する方法があります。その際、放送大学で修得した単位については、**各養成所の判断により**、総修得単位数の2分の1を超えない範囲で当該養成所において修得したものとして認定を受けることが可能です。

※放送大学は看護師学校養成所ではありませんので、放送大学の学習だけでは、仮に放送大学を卒業しても看護師国家試験の受験資格を得ることはできません。必ず養成所に入学し卒業する必要があります。養成所の募集については、必ず事前に、入学を検討している養成所にご確認ください。

養成所入学前に、あらかじめ放送大学で単位を修得しておくこともできます。
(放送大学へは、7年以上の就業経験を満たす前でも入学できます。)

准看護師免許取得後、
7年以上の就業経験を有する者

入学

看護師学校養成所 2年課程(通信制)

基礎分野	8 単位
専門基礎分野	14 単位
専門分野	理論学習 30 単位
	臨地実習 16 単位
計	68 単位 以上*

※カリキュラム改正により、2023年度入学生から総単位数が65単位から68単位以上に変更となりました。

放送大学

例)総取得単位数が68単位の
〇〇専門学校の場合

最大34単位

養成所の卒業単位として
認定可能

※認定単位数は養成所によって異なります。

卒業

看護師国家試験

合格

看護師

※放送大学(教養学部)の放送授業は全て1科目あたり2単位ですが、各養成所の判断により1単位として認定される科目もあります。この場合も授業料は2単位分となります。

※放送大学では、基礎分野、専門基礎分野、専門分野(理論学習)に対応する科目を開設しています。臨地実習に対応する科目は開設していません。

コラム 看護師国家試験学習支援ツール <https://nurse.ouj.ac.jp/>

看護師国家試験受験を目指すみなさまのためのeラーニングによる自学自習用のツールです。

各教材は日本全国の看護系教員により執筆されています。

看護師国家試験受験に向けた学習にぜひご活用ください。

放送大学の学生であれば、全科・選科・科目履修生などの学生種を問わず、どなたでも利用できます。

詳細はこちら(PDF版資料)

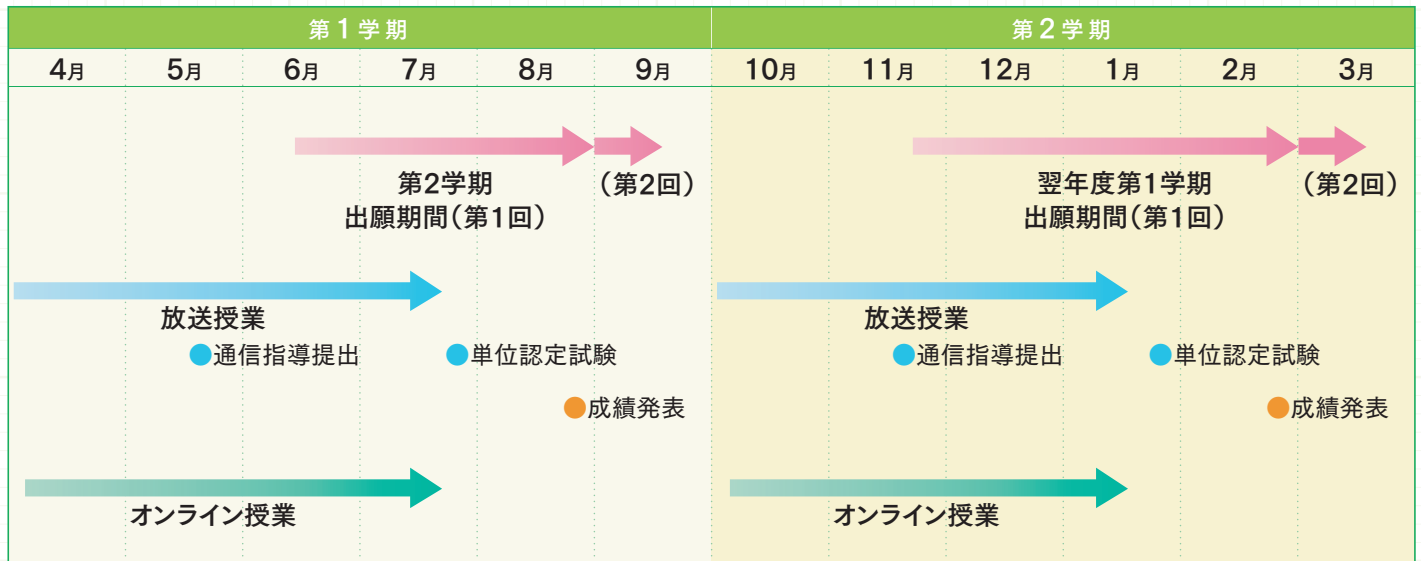
https://www.ouj.ac.jp/doc/nurse/nurse_kangotoolbrochure.pdf





出願・学習スケジュール(予定)

図のスケジュールは目安です。変更になる可能性もありますので、詳細は放送大学ウェブサイト等でご確認ください。



看護師学校養成所

2年課程(通信制)の教育内容に対応可能な授業科目

各養成所の卒業単位として認定を受けることができる放送大学の授業科目は、それぞれの養成所によって異なります(養成所の卒業単位として認定されるかどうかの判断は各養成所が行います)。

また、養成所には放送大学の利用方法として「放送大学必修」型と「既修得単位認定」型があります。各養成所の教育内容に対応可能な授業科目は、下記URLの本学ウェブサイトの「看護師学校養成所2年課程(通信制)の教育内容に対応可能な授業科目」*をご覧ください。

*随時最新情報に更新しておりますが、本学に出願・科目登録の前に、必ず各養成所にお問い合わせください。

その他看護師国家試験等
詳細については、
本学ウェブサイトをご覧ください。



<https://www.ouj.ac.jp/reasons-to-choose-us/qualification/nurse/>



学生の種類・学費等

学生の種類には、全科履修生、選科履修生、科目履修生があります。

▼ 2023年度入学科・授業料(教養学部)

区分		入学科	授業料
全科履修生	卒業を目指す・継続して好きな科目を履修 / 最長10年間在学可	24,000円	1単位 あたり 5,500円
選科履修生	好きな科目を履修 / 1年間在学	9,000円	
科目履修生	好きな科目を履修 / 半年間在学	7,000円	

入学科の割引

勤務先・看護師学校養成所等から20名以上の
集団入学をした場合は、入学科が半額割引となります。

*費用等の詳細については、学生募集要項をご確認ください。

*在学中に授業料改定が行われた場合には、改定時から新授業料が適用されることとなります。

*教養学部の科目には、1単位・2単位のものがあります。

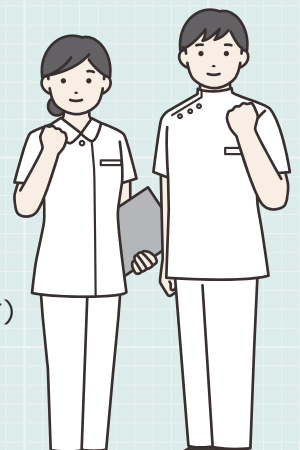
看護師学校養成所(通信制)設置認可校

札幌医学技術福祉歯科専門学校(北海道札幌市)
 東北福祉看護学校(宮城県仙台市)
 国際医療看護福祉大学校(福島県郡山市)
 水戸看護福祉専門学校(茨城県水戸市)*1
 マロニエ医療福祉専門学校(栃木県栃木市)
 専門学校高崎福祉医療カレッジ(群馬県高崎市)
 上尾中央看護専門学校(埼玉県上尾市)
 深谷大里看護専門学校(埼玉県深谷市)

*1 2023年4月に学生募集休止

東京衛生学園専門学校(東京都大田区)
 弥富看護学校(愛知県弥富市)
 大阪保健福祉専門学校(大阪府大阪市)
 大阪府病院協会看護専門学校(大阪府大阪市)
 穴吹医療大学校(香川県高松市)
 神戸常盤大学短期大学部(兵庫県神戸市)*2
 日本医療学園附属 東亜看護学院(山口県下関市)
 専門学校 麻生看護大学校(福岡県飯塚市)

*2 2022年4月に学生募集休止



学習システム

3つの授業形態があり、科目ごとに決められた授業形態で開講されます。
放送授業・オンライン授業はインターネット上でいつでも見られます。



放送授業

大学から送られてくるテキスト(印刷教材)と授業番組の視聴により学習を進めます。授業番組はインターネットで見ることができ1科目あたり45分の番組を15回視聴します。単位修得には通信指導の提出と単位認定試験の受験(Web)が必要です。



面接授業 (スクーリング)

学習センターなどで講師により直接対面で行う授業で、1科目1単位で90分×7回・45分×1回の計8回。授業後に実施される試験やレポート提出等により単位を修得。土日2日間での開講が多いです。



オンライン 授業

紙のテキストはなく全てオンラインで完結する授業。オンデマンドの授業動画を見てインターネット上で課題提出します。課題提出締切は科目ごとに異なるので注意が必要。1単位科目は全8回、2単位科目は全15回です。

パソコン・スマホで
1回分の授業を
お試し視聴できます



●テレビ科目 ●ラジオ科目
1回分をWeb上で公開

<https://www.ouj.ac.jp/reasons-to-choose-us/ocw/>

※最新年度の科目は準備でき次第、順次公開しています。

Q & A よくある質問

Q1 仕事をしながら看護師学校養成所と放送大学の両方の学習を進めることは可能ですか？

A1 多くの方が仕事と両立させています。また、看護師学校養成所入学前に放送大学に入学し学習を先に進めておくこともできます。養成所入学前に放送大学の単位を一部でも修得しておくことにより、養成所の学習にゆとりを持つことができますので、仕事と学習を両立させるためにもおすすめしています。

Q2 准看護師としての就業経験が7年に満たないのですが、放送大学で単位を修得することはできますか？

A2 准看護師としての就業経験が7年に満たない方でも、あらかじめ放送大学で単位を修得しておくことができます。なお、その場合、各養成所のカリキュラム変更や募集停止等にご注意ください。

後に看護師学校養成所に入学する際、既修得単位として認定を受けられる場合があります。
各養成所での対応科目は毎年更新されますので、当該養成所に事前に必ずご確認ください。

Q3 学生の種類は何を選んだらよいですか？

A3 看護師学校養成所に入学する前から放送大学での学習を始めるなど、長期間にわたって学習をする予定の方や、併せて放送大学卒業(学士(教養)の学位取得)を目指す方は「全科履修生」として入学することをおすすめしています。

(「全科履修生」として入学するには、高等学校卒業などの大学入学資格が必要です)。

放送大学での学習を1～2年で終える予定の方は、「選科履修生」として入学することもできます。なお、選科履修生および科目履修生が在学期間終了後も引き続き在学しようとする場合には、改めて入学手続きが必要となります。

Q4 全科履修生で入学する場合、どのコースを選んだらよいですか？

A4 各自で最も興味や関心のある分野を選んでいただいても構いませんが、看護師学校養成所の教育内容に対応している科目が多く含まれる「生活と福祉」コースへの入学をおすすめしています。

Q5 1学期間にどのくらいの科目数を登録したらよいですか？

A5 各看護師学校養成所において履修指導を行っている場合がありますので、まず、入学をお考えの養成所にご確認ください。なお、養成所と放送大学の学習を並行して行う場合には、必ず、養成所の指示に従って、履修を進めてください。

<参考>

多くの看護師学校養成所では、2年次に臨地実習や国家試験対策に専念していただくために、1年次までに放送大学の必要科目の単位を修得し終えるよう、履修指導を行っています。

Q6 どの看護師学校養成所に入学するか、まだ決まっていません。そのような場合、どの科目から履修したらよいですか？

A6 看護師学校養成所により、放送大学の対応科目が異なります。

入学する養成所がまだ決まっていない方は、入学希望の養成所をいくつかに絞っていただき、対応可能な授業科目一覧の中で、共通している科目(どの養成所でも認定を受けることができる科目)から履修されることをおすすめしています。

必ず最新年度の「看護師学校養成所2年課程(通信制)の教育内容に対応可能な授業科目」一覧をご覧ください。

出願について

入学チャンスは年2回!

4月入学の場合

出願期間 11月下旬～3月中旬

10月入学の場合

出願期間 6月上旬～9月中旬

出願期間・方法等について、詳しくは本学ウェブサイトまたは学生募集要項にてご確認ください。
学習の方法や授業の内容、入学手続き等を記した募集要項を無料でお送りいたします。
放送大学ウェブサイトよりご請求ください。

お問い合わせ

資料請求

043-276-5111

www.ouj.ac.jp

(総合受付)

(放送大学ウェブサイトから)

平日:9:15～17:30

土曜:9:15～13:00、14:00～17:30(日曜・祝日は休み)



 放送大学

〒261-8586 千葉県美浜区若葉2-11

※この他、全都道府県に学習センターを設置しております(月・祝休み)。
(<https://www.ouj.ac.jp/about/ouj/center/>)



2023年5月作成