

NISE (国立特別支援教育総合研究所) と放送大学の 免許法認定通信教育を利用して 視覚・聴覚障害者教育領域の 特別支援学校教諭免許状を 取得しませんか。



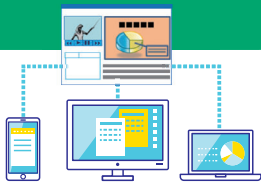
視覚障害者教育領域又は聴覚障害者教育領域の免許状を保有していない教員等(教員として3年以上の勤務経験がある等の条件を満たす必要があります)

特別支援学校教諭免許状取得の流れ(イメージ)

視覚障害者教育領域・聴覚障害者教育領域の第2欄に掲げる科目
「教育課程及び指導法」、「心理、生理及び病理」(各1単位)

その他修得すべき科目
(第1欄、第3欄)

NISE免許法認定
通信教育



インターネットを利用して
受講申込み
↓
パソコン・タブレット端末等で
15時間の映像講義を視聴
↓
単位認定試験(マークシート)
に合格

放送大学が開講している
免許法認定通信教育を受講



必要な単位を全て修得

免許状取得に必要な基礎資格及び最低修得単位数については、各都道府県・指定都市教育委員会の教員免許担当課にご確認ください。

各都道府県教育委員会へ「教育職員検定」の申請 (領域追加の場合は、所有する特別支援) 免許状を発行した教育委員会へ申請

視覚障害者教育領域・聴覚障害者教育領域の免許状を取得

国立特別支援教育総合研究所(NISE)では、免許状取得率が低い視覚障害者教育領域及び聴覚障害者教育領域について、教育職員免許法施行規則において第2欄に掲げる科目(各1単位)のインターネットによる免許法認定通信教育を開講し、特別支援教育に携わる教員の一種・二種免許状取得率向上を支援しています。



放送大学では、放送大学の開設科目(第1欄～第3欄)のみで知的障害者教育領域・肢体不自由者教育領域の2領域の免許状が取得可能ですが、あわせて国立特別支援教育総合研究所(NISE)で第2欄に掲げる科目の単位を修得すれば、視覚障害者教育領域・聴覚障害者教育領域含め、4領域の免許状の取得も可能です。



科目について



国立特別支援教育総合研究所の開講科目

国立特別支援教育総合研究所では以下の4科目を開講しています。

免許法令に定める科目区分		国立特別支援教育総合研究所における対応科目	中心となる領域	単位
第2欄 特別支援教育領域に関する科目	心理等に関する科目 (令和6年度前期)	視覚障害児の心理、生理及び病理	視覚障害者	1
		聴覚障害児の心理、生理及び病理	聴覚障害者	1
	教育課程等に関する科目 (令和6年度後期)	視覚障害児の教育課程及び指導法	視覚障害者	1
		聴覚障害児の教育課程及び指導法	聴覚障害者	1

【受講対象者】

普通免許状を持ち、特別支援学校教諭の免許状取得、若しくは視覚障害者教育領域または聴覚障害者教育領域の追加を目指す方。
(既に特別支援学校の普通免許状を持ち、新たに領域追加を目指す場合には、第2欄の科目のみ必要)

【受講申込方法】

下記ウェブサイトより受講募集要項をご覧ください。
受講料は無料です。
免許法認定通信教育総合情報サイト
(<http://forum.nise.go.jp/tsushin/>)にてご案内します。

【受講方法】

パソコン・タブレット端末等で約15時間の映像講義を視聴し、理解度チェックテストを実施します。
スクーリング形式の授業は行いません。

【講習期間(令和6年度)】

前期:講習期間 令和6年5月7日(火)~8月17日(土)
単位認定試験※ 令和6年9月8日(日)
後期:講習期間 令和6年9月30日(月)~令和7年1月10日(金)
単位認定試験※ 令和7年2月2日(日)
※単位認定試験は、各都道府県に試験会場を設け、対面形式で実施します。

特別支援学校の普通免許状を保有していない方は、上記国立特別支援教育総合研究所の開講科目に下記放送大学の第1欄・第3欄の開講科目を組み合わせることで視覚・聴覚障害者教育領域の特別支援学校教諭免許状が取得できます。



〈放送大学への入学〉

- 4月入学の場合
出願期間:11月下旬~3月中旬
- 10月入学の場合
出願期間:6月中旬~9月中旬



放送大学の開講科目

特別支援学校教諭一種・二種免許状(知的障害者教育領域、肢体不自由者教育領域*1)

テレビ・ラジオ科目については、インターネットでも配信しています。

免許法令に定める科目区分		放送大学における対応科目*2		中心となる領域	含む領域	単位
		科目名	メディア			
第1欄	特別支援教育の基礎理論に関する科目	特別支援教育基礎論(*24)	オンライン	(特別支援教育全般にわたる基礎的な科目です)		2
第2欄*3	特別支援教育領域に関する科目	心理等に関する科目*4	知的障害教育総論(*20)	ラジオ	知的障害者	-
		教育課程等に関する科目*5				
		心理等に関する科目*4	肢体不自由児の教育(*20)	テレビ	肢体不自由者	-
		教育課程等に関する科目*5				
第3欄	免許状に定められることとなる特別支援教育領域以外の領域に関する科目	心理等に関する科目*4	特別支援教育総論(*19)	ラジオ	重複・LD等領域	視覚障害者 聴覚障害者 知的障害者 肢体不自由者 病弱者
		教育課程等に関する科目*5				

*1 一種免許状の取得に利用できるかについては、都道府県教育委員会によって異なります。必ず事前に都道府県教育委員会にご確認ください。

*2 対応科目については、必ず放送大学冊子『教員免許状及び各種資格について』の最新版をご確認ください。

*3 第2欄の必要単位数は、都道府県教育委員会によって異なります。放送大学の授業は1科目2単位ですので必要単位数に応じて科目を履修してください。

*4 心理等に関する科目…心身に障害のある幼児、児童又は生徒の心理、生理及び病理に関する科目

*5 教育課程等に関する科目…心身に障害のある幼児、児童又は生徒の教育課程及び指導法に関する科目

単位認定試験は
Webで受けられます!

●入学科・授業料(令和6年度)

	区分	入学科	授業料	入学科の割引
教養学部	全科履修生	24,000円	1単位あたり 6,000円	学校等から20名以上の集団入学をした場合または、公立学校共済、国家公務員共済組合員、日本私立学校振興・共済事業団加入者専用募集要項より出願した場合は半額割引
	選科履修生	9,000円		
	科目履修生	7,000円		