

准看護師から

# 看護師国家試験の

## 受験を目指しませんか？



### 看護師国家試験 学習支援ツール



- ✓ スキマ時間に手軽に過去問チャレンジ！
- ✓ 放送大学の学生ならどなたでも

<https://nurse.ouj.ac.jp/>

放送大学は、文部科学省・総務省所管の通信制大学です！  
放送大学では看護師学校養成所2年課程(通信制)の教育内容に  
対応する放送授業科目を開設しています。



放送大学を活用して受験資格の取得を目指せます

### BS放送・Web等 で学べる

- ✓ 単位認定試験もWebで受けられる
- ✓ 仕事をしながらマイペースに学習できる



# 通信制の看護師学校養成所が指定する放送大学の授業科目の単位 看護師学校養成所の卒業単位

## 放送大学を活用して看護師国家試験の受験資格の取得を目指す方法

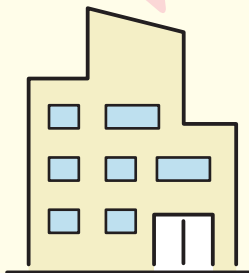
准看護師の方が看護師国家試験の受験資格を得る方法のひとつとして、准看護師として5年<sup>※1</sup>以上の就業経験を有したうえで、看護師学校養成所2年課程(通信制)(以下「養成所」という。)に入学し、68単位以上を修得して卒業する方法があります。その際、放送大学で修得した単位については、各養成所の判断により、総修得単位数の2分の1を超えない範囲で当該養成所において修得したもとして認定を受けることが可能です。放送大学の学習だけでは看護師国家試験の受験資格を得ることはできません。必ず養成所に入学し卒業する必要があります。

※1 2026年4月入学生から就業経験が7年から5年に変更

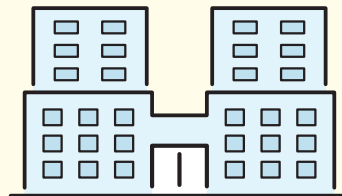
事前に、入学を検討中の養成所について以下をご確認ください。

- ① 学生募集の有無
- ② 認定を受けられる科目

養成所入学前に、あらかじめ放送大学で単位を修得しておくこともできます。放送大学へは、5年<sup>※1</sup>以上の就業経験を満たす前でも入学できます。



養成所



放送大学

准看護師免許取得後、5年<sup>※1</sup>以上の就業経験を有する者

入学

### 看護師学校養成所 2年課程(通信制)

基礎分野	8単位	
専門基礎分野	14単位	
専門分野	理論学習	30単位
	臨地実習 <sup>※2</sup>	16単位
計	68単位以上	

卒業

看護師国家試験

合格

看護師

入学

放送大学

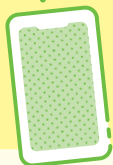
例) 総修得単位数が68単位の  
〇〇専門学校の場合

最大34単位

養成所の卒業単位として  
認定可能<sup>※3※4</sup>

- ※2 放送大学では、臨地実習に対応する科目は開設していません。
- ※3 放送大学の放送授業は全て1科目あたり2単位ですが、各養成所の判断により1単位として認定される科目もあります。この場合も授業料は2単位分となります。
- ※4 総修得単位数の2分の1を超えない範囲で認められる単位数については、各養成所の判断により異なります。

スマホでも!



パソコンでも!

おすすめ!!

看護師国家試験学習支援ツール <https://nurse.ouj.ac.jp/>

看護師国家試験合格を目指す方のためのeラーニングツールです。  
放送大学の学生であればどなたでも利用できます。  
スキマ時間にぜひご利用ください。

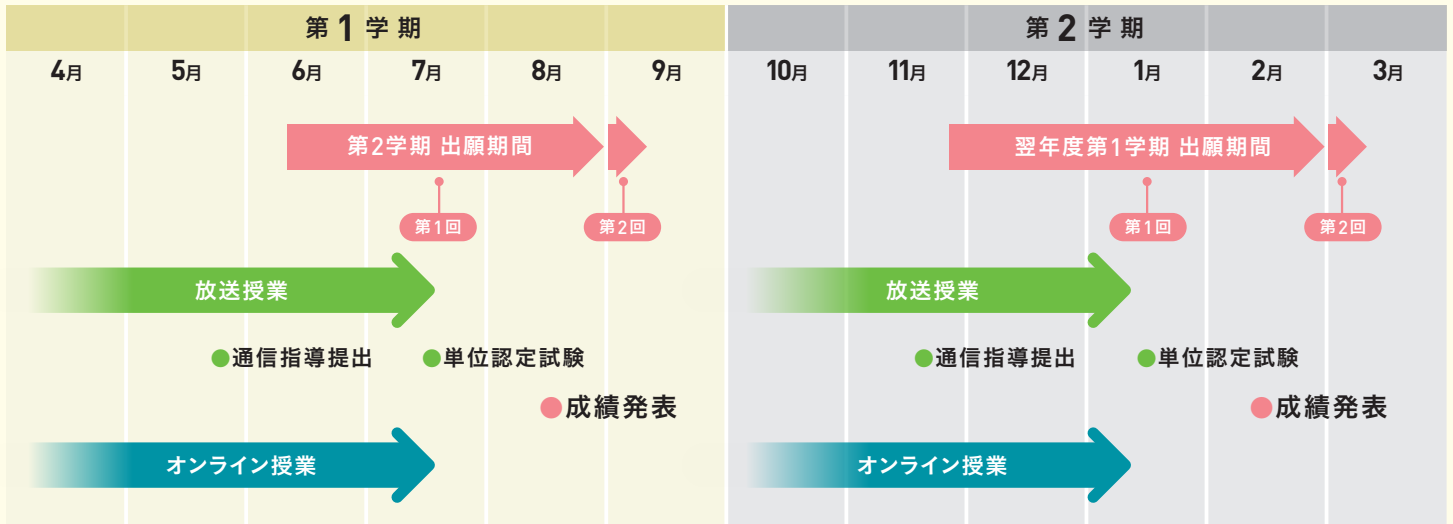


詳細はこちら(PDF版資料) [https://www.ouj.ac.jp/booklet/2025/nurse\\_kangotoolbrochure.pdf](https://www.ouj.ac.jp/booklet/2025/nurse_kangotoolbrochure.pdf)

# を修得することにより、 として認定を受けることができます。

## 出願・学習スケジュール(予定)

図のスケジュールは目安です。変更になる可能性もありますので、詳細は放送大学ウェブサイト等でご確認ください。



## 看護師学校養成所2年課程(通信制)の 教育内容に対応可能な授業科目

各養成所の卒業単位として認定を受けることができる放送大学の授業科目は、それぞれの養成所によって異なります(養成所の卒業単位として認定されるかどうかの判断は各養成所が行います)。

また、養成所には放送大学の利用方法として「放送大学必修型」と「既修得単位認定型」があります。各養成所の教育内容に対応可能な授業科目は、下記URLの本学ウェブサイトの「看護師学校養成所2年課程(通信制)の教育内容に対応可能な授業科目」をご覧ください。



[https://www.ouj.ac.jp/reasons-to-choose-us/qualification/nurse/kangoshi\\_kamoku.html](https://www.ouj.ac.jp/reasons-to-choose-us/qualification/nurse/kangoshi_kamoku.html)

## 学生の種類・学費等

2026年度入学科・授業料(教養学部)

区分		入学科	授業料
全科履修生	卒業を目指す・継続して好きな科目を履修/最長10年間在学可	24,000円	1単位あたり 6,000円
選科履修生	好きな科目を履修/1年間在学	9,000円	
科目履修生	好きな科目を履修/半年間在学	7,000円	

### 入学科の割引

看護師学校養成所から20名以上の集団入学をした場合は、入学科が半額割引となります。出願期間は個人での出願と異なります。

※費用等の詳細については、学生募集要項をご確認ください。

※在学中に授業料改定が行われた場合には、改定時から新授業料が適用されることとなります。

## 看護師学校養成所2年課程(通信制)一覧

札幌医学技術福祉歯科専門学校(北海道札幌市)  
国際医療看護福祉大学校(福島県郡山市)  
水戸看護専門学校(茨城県水戸市)  
マロニエ医療福祉専門学校(栃木県栃木市)  
藤仁館医療福祉専門学校(群馬県高崎市)

※東北福祉看護学校(宮城県仙台市) 2025年4月に学生募集停止  
※深谷大里看護専門学校(埼玉県深谷市) 2025年4月に学生募集停止

東京衛生学園専門学校(東京都大田区)  
弥富看護学校(愛知県弥富市)  
大阪保健福祉専門学校(大阪府大阪市)  
穴吹医療大学校(香川県高松市)  
日本医療学園附属 東亜看護学院(山口県下関市)  
専門学校麻生看護大学校(福岡県飯塚市)

※大阪府病院協会看護専門学校(大阪府大阪市) 2025年4月に学生募集停止



## 学習システム

3つの授業形態があり、科目ごとに決められた授業形態で開講されます。  
放送授業・オンライン授業はインターネット上でいつでも見られます。



### 放送授業

大学から送られてくる印刷教材(テキスト)と放送教材(テレビ・ラジオ)の視聴により学習を進めます。放送教材はインターネットでも見ることができ1科目あたり45分の番組を15回視聴します。単位修得には通信指導の提出(Web)と単位認定試験の受験(Web)が必要です。



### 面接授業

学習センターなどで直接講師から指導を受けられる授業です。1科目1単位であり90分×7回・45分×1回の計8回で構成されています。授業後に実施される試験やレポート提出等により単位を修得します。土日2日間での開講が多いです。



### オンライン授業

講義・課題・資料が全てインターネット上で完結する授業で、いつでも学習を進められます。科目により課題提出締切日が異なるため、オンライン授業体験版のページよりご確認ください。1単位科目は全8回、2単位科目は全15回です。

パソコン・スマホで  
1回分の授業を  
お試し視聴できます



●テレビ科目 ●ラジオ科目  
1回分をWeb上で公開  
<https://www.ouj.ac.jp/reasons-to-choose-us/ocw/>

※最新年度の科目は準備でき次第、順次公開しています。

## Q&A よくある質問

**Q1** 准看護師で、看護師を目指しています。まだ、准看護師としての就業経験が5年\*に満たないのですが、あらかじめ放送大学で単位を修得することはできますか？

**A1** 准看護師の方が看護師の免許を取得する方法の1つとして、看護師学校養成所2年課程(通信制)(以下、「養成所」と言います。)で学習していくという方法があります。准看護師として5年\*以上の就業経験を有した上で、「養成所」に入学し所定の68単位以上を修得し修了すると、看護師国家試験受験資格を得ることができます。

その際、放送大学で修得した単位は、各「養成所」の判断により総修得単位数の2分の1を超えない範囲で、当該「養成所」において履修したものと認定を受けることができます。

准看護師としての就業経験が5年\*に満たない方でも、あらかじめ放送大学で単位を修得しておくことができます。その場合、必ず事前に当該「養成所」にご確認ください。後に「養成所」に入学する際、既修得単位として認定を受けられる場合があります。各「養成所」の対応科目は、毎年更新されます。カリキュラム変更や募集中止等、最新の情報をご確認ください。

\*2026年4月入学生から就業経験が7年から5年に変更

看護師国家試験の受験資格について、詳しくはこちらをご参照ください。

<https://www.ouj.ac.jp/reasons-to-choose-us/qualification/nurse/>

**Q2** 入学時に選択する学生の種類は、何を選んだらよいですか？全科履修生の場合は、どのコースを選んだらよいですか？

**A2** 「養成所」に入学する前から放送大学での学習を始めるなど、長期間にわたって学習をする予定の方や、併せて放送大学卒業(「学士(教養)」の学位取得)を目指す方は、「全科履修生」として入学することをおすすめしています(「全科履修生」として入学するには、高等学校卒業などの大学入学資格が必要です)。

放送大学での学習を1~2年で終える予定の方は、「選科履修生」として入学することもできます。なお、「選科履修生」および「科目履修生」の在学期間終了後も引き続き在学しようとする場合には、改めて入学手続きが必要となります。

「全科履修生」で入学した場合のコース選択は、各自で最も興味や関心のある分野を選んでいただいても構いませんが、「養成所」の教育内容に対応している科目が多く含まれる「生活と福祉」コースへの入学をおすすめしています。

**Q3** 1学期間にどのくらいの科目数を登録したらよいですか？どの看護師学校養成所に入学するか、まだ決まっていません。そのような場合、どの科目から履修したらよいですか？

**A3** まず、入学をお考えの「養成所」にご確認ください。各「養成所」において履修指導を行っている場合があります。「養成所」と放送大学の学習を並行して行う場合には、必ず「養成所」の指示に従って履修を進めてください。〈参考〉多くの「養成所」では、2年次に臨地実習や国家試験対策に専念していただくために、1年次までに放送大学の必要科目の単位を修得し終えるよう、履修指導を行っています。「養成所」により、放送大学の対応科目が異なります。入学する「養成所」がまだ決まっていない方は、入学希望の「養成所」をいくつか絞っていただき、対応可能な授業科目の中で、共通している科目(どの養成所でも認定を受けることができる科目)から履修されることをおすすめしています。

必ず最新年度の「看護師学校養成所2年課程(通信制)の教育内容に対応可能な授業科目」の対応授業科目表をご確認ください。

[https://www.ouj.ac.jp/reasons-to-choose-us/qualification/nurse/kangoshi\\_kamoku.html](https://www.ouj.ac.jp/reasons-to-choose-us/qualification/nurse/kangoshi_kamoku.html)

## 出願について

### 入学チャンスは年2回!

【4月入学の場合】

出願期間 11月下旬~3月中旬

【10月入学の場合】

出願期間 6月上旬~9月上旬

お問い合わせはこちら



資料請求

[www.ouj.ac.jp](http://www.ouj.ac.jp)  
(放送大学ウェブサイトから)

